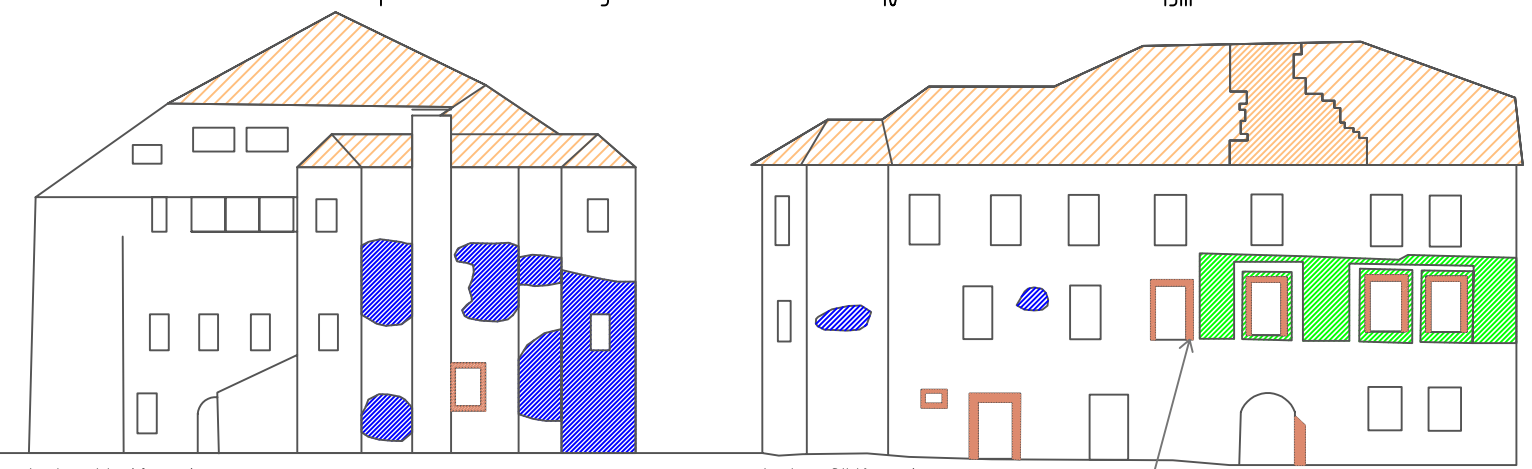
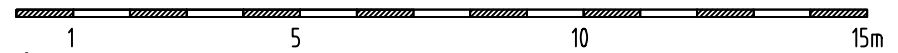


WERTANALYSE 2.OBERGESCHOSS

- Im überlieferten Ausmaß zu restaurieren
- wenig abänderbar: vor Eingriffen in geputzte Oberflächen sind diese restauratorisch zu untersuchen; die Sicherung von Dokumentationsflächen ist gegebenenfalls zu gewährleisten;
- entfernbar
- Fußboden bei Umbauarbeiten ist auf evtl. darunterliegende, historische Fußböden zu achten
- Decke

- Übermaltes Türsteingewände
- Quaderritzungen ca. 60/100
- Fresken
- Stein, Fludergrabner Marmor
- Holzschindeldach
- rezente Dachausbesserungen



Analyse Westfassade

Analyse Südfassade

Steingewände übermalt